



**Saint Lary a conservé tout le charme d'un village de montagne.** Depuis 2007, la station de Saint Lary est labellisée FAMILLE PLUS MONTAGNE, un label qui qualifie l'accueil et les prestations proposés aux familles et aux enfants. Découvrez Sensoria, centre de bien être autour de l'eau, les thermes, la patinoire, cinéma, restaurants.

**Trois domaines skiables reliés par navette ou par pistes :** PLA D'ADET 1700m et 2400m, ESPIAUBE 1900m. 100 km de pistes sur 700



ha, 53 pistes, 5 espaces de glisse.

Un téléphérique et des télécabines relient St Lary village au Pla d'Adet **même l'été**. Vous pouvez aussi prendre la route, très praticable.

**Bénéficiant d'un climat privilégié car largement ensoleillée et protégée des perturbations du vent d'Ouest, la vallée d'Aure est un lieu agréable et naturel. Débutant à Arreau, elle remonte et s'étend le long de la rivière la Neste d'Aure et ce jusqu'à l'Espagne dont l'accès se fait par le Tunnel d'Aragnouet-Bielsa (ouvert tous les jours 24/24H).**

**Très axée sur le tourisme car riche en églises, musées, villages authentiques et activités sportives, la vallée d'Aure ne reste pas moins dans une dynamique de développement durable.**

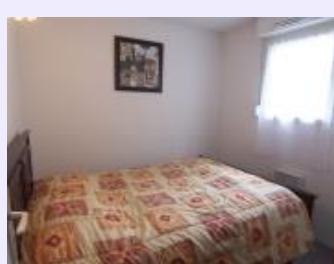
## Résidence le Vignemale - rue des Fougères 65170 St Lary Soulan



Résidence composée de 3 bâtiments indépendants proche du centre ville.

Appartement T2 cabine pour 6 personnes dans la résidence Vignemale située à environ 500m des commerces et du téléphérique, 900m des thermes - avec ascenseur, balcon, séjour avec canapé lit 2 personnes, cabine avec 2 lits superposés, chambre avec lit 140, kitchenette équipée (minifour, micro-ondes, matériel de cuisine...), salle de bain ou douche), TV, WC séparé. Animaux admis et payant sur place (25€/semaine).

Parking 1 place. Superficie 35 m<sup>2</sup> environ.



Photos non contractuelles

### Adaptation au contexte sanitaire

Cet établissement respecte les recommandations gouvernementales et fait le maximum pour vous accueillir dans les meilleures conditions. Cependant certaines prestations peuvent être limitées ou indisponibles.

### **INFORMATIONS LOCATION**

Caution de 300 €. Animal en supplément (1 seul autorisé) : 25€/semaine. Taxe de séjour à régler à l'arrivée.

En option: location de draps (10€/lit/semaine), location de lit-bébé 15€ et chaise bébé 15€ ( caution de 76€) , prestation ménage final de 40 à 80 € selon appartement...Prestations à réserver directement au moins 4 jours avant votre arrivée.

Horaire d'arrivée du samedi entre 16 et 18h – départ avant 10h.